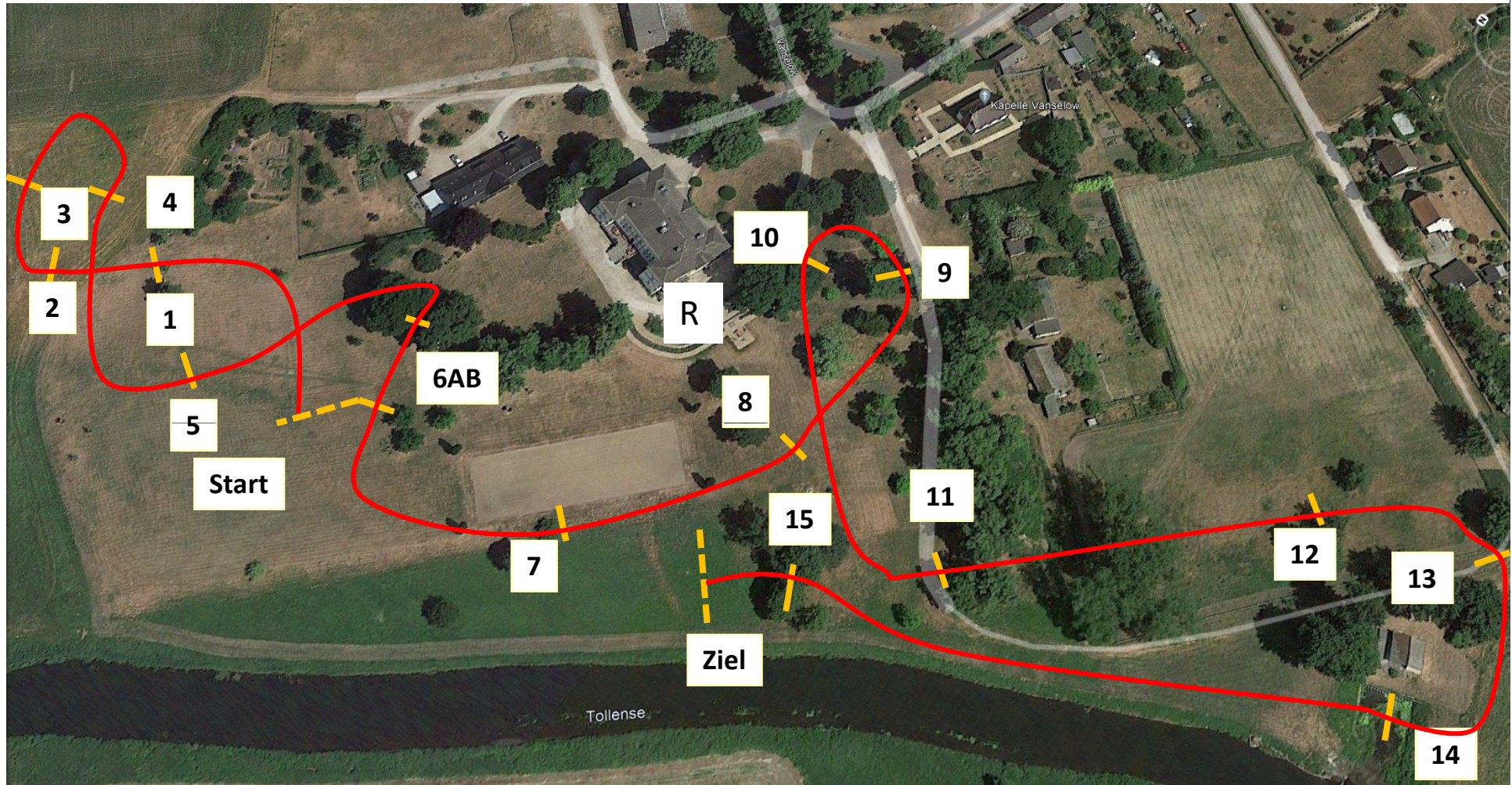


# Prüfung 4: Stilgeländeritt Klasse A\*

Google Earth Pro

Tempo: 450 m/min Länge: 1350 m BZ 3:00 min HZ 6:00 min schwarze Zahlen auf weißem Grund



1 auf geht's

2 Pyramide

3 Bank

4 Dach

5 Bank

6 am Schloss

7 Dach

8 Dach

9 Eiche

10 Tisch

11 in die Koppel

12 an der Birke

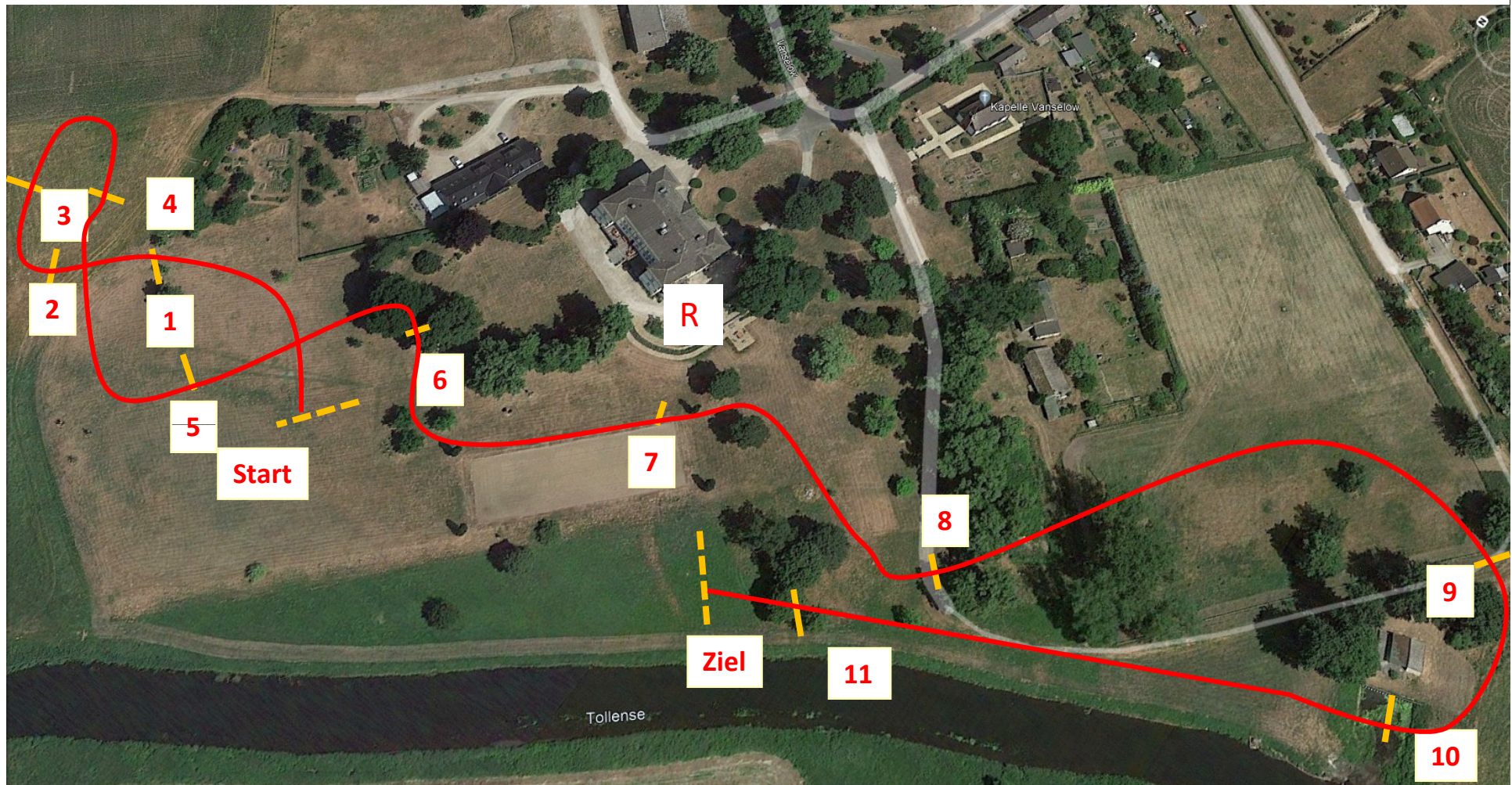
13 aus der Koppel

14 Wasser

15 Kastanie

# Prüfung 8: Stilgeländeritt Klasse E/ Empfehlung Gruppen

Tempo: 400 m/min Länge: 1000 m BZ 2:30 min HZ 5:00 min grüne Zahlen auf weißem Grund

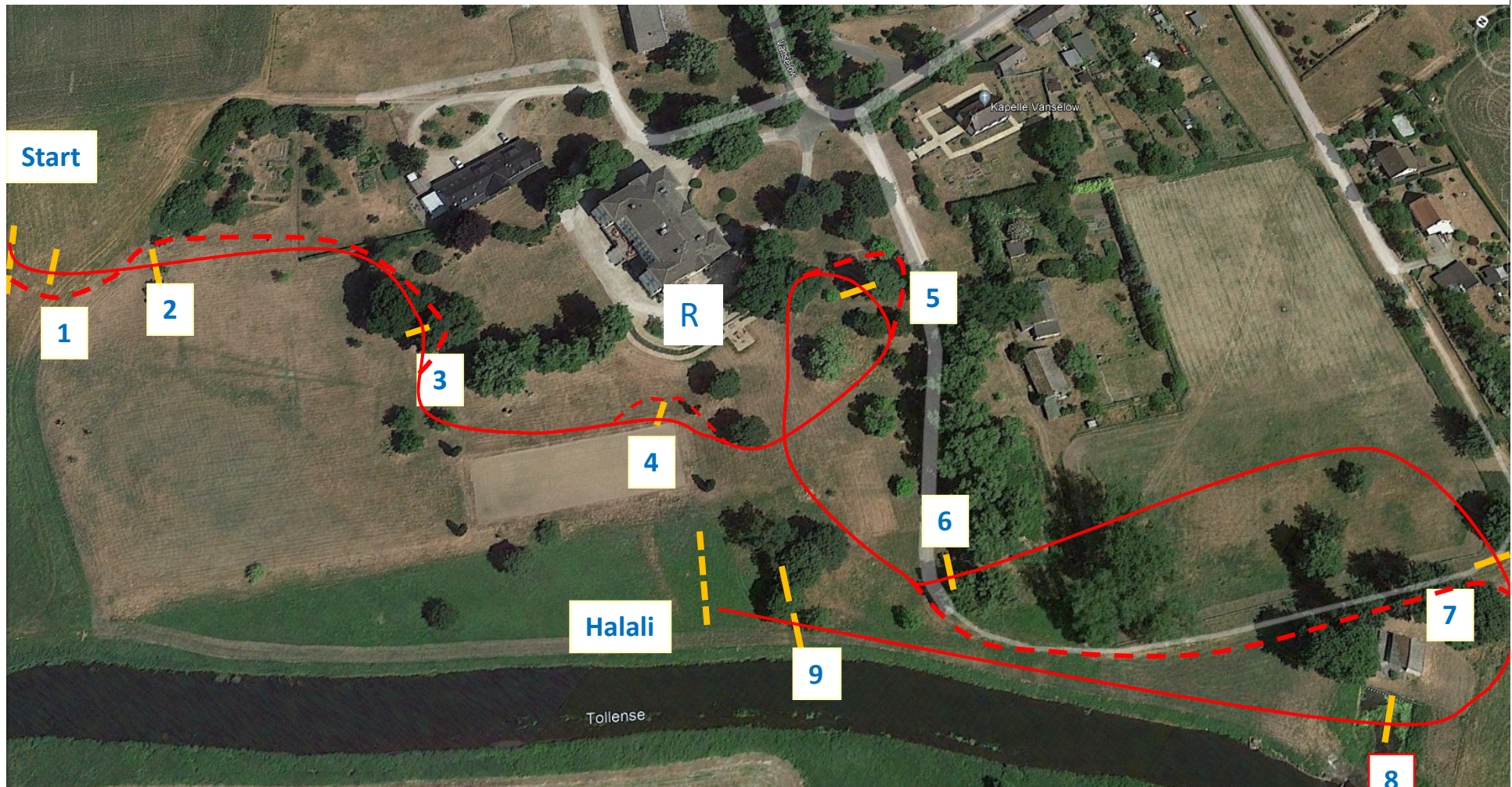


- |                    |            |                 |                  |                  |
|--------------------|------------|-----------------|------------------|------------------|
| 1 auf geht's       | 2 Pyramide | 3 Stamm         | 4 Dach           | 5 schwarzes Dach |
| 6 am Schloss       | 7 Stamm    | 8 in die Koppel | 9 aus der Koppel | 10 Wasser        |
| 11 an der Kastanie |            |                 |                  |                  |

# Gruppengeländeritt

Google Earth Pro

Tempo: 400 m/min Länge: 1000 m BZ 2:30 min HZ 5:00 min blaue Zahlen auf weißem Grund



1 auf geht's (Pyramide)

2 Stamm

3 am Schloss

4 Stamm

5 Eiche

6 in die Koppel

7 aus der Koppel

8 Wasser

9 an der Kastanie

an allen Sprüngen ist das „Vorbeireiten“ möglich

Vorschlag - - - nicht springendes Feld