

# Vielseitigkeitsturnier - Schwandorf Büchelkühn

Prüfung Nr. **14**

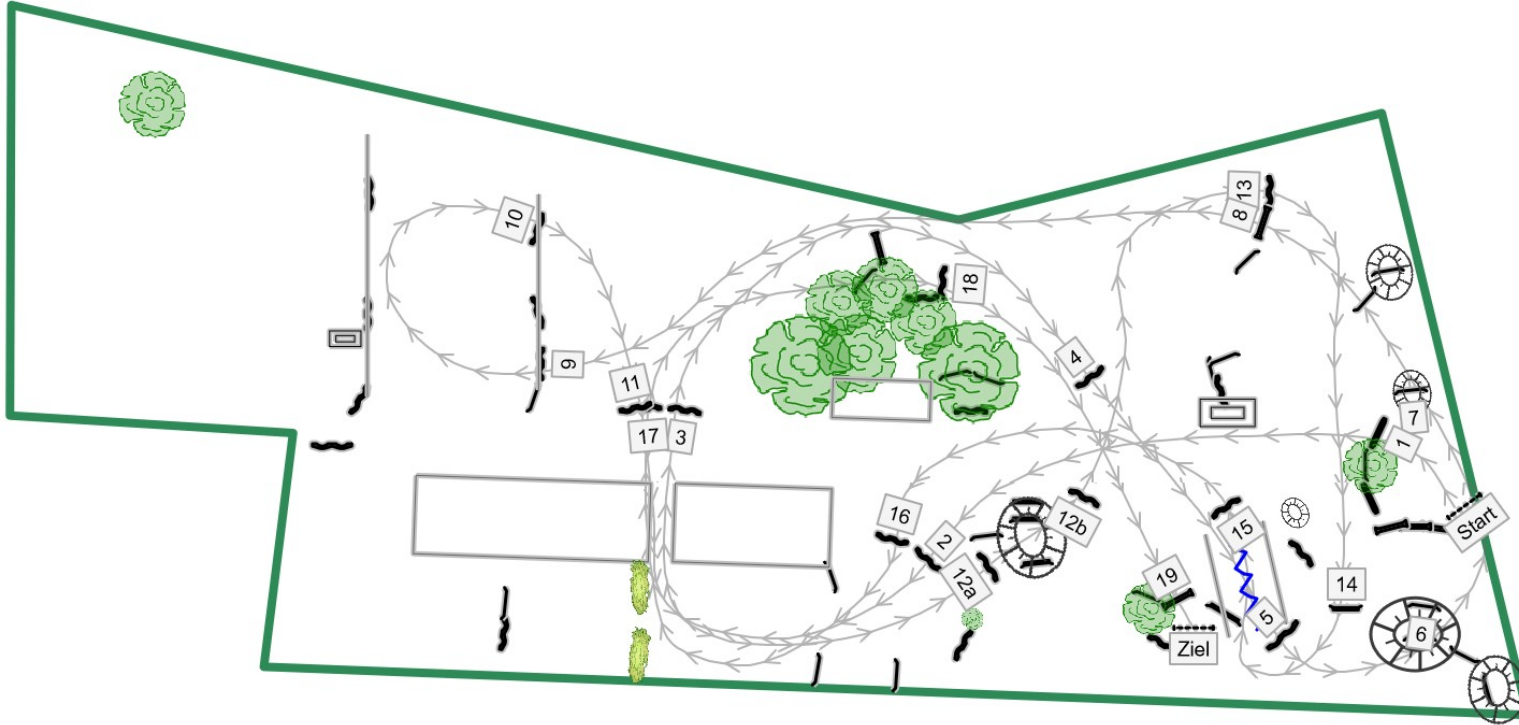
Stil-Geländeritt (Schwarz)

Klasse: **A\***

Richtverfahren: 671/673

Höhe: 90,00 m      Tempo: 425 m/min      Bahnlänge: 1.970 m erlaubte Zeit: 278 s      Höchstzeit: 556 s      Anzahl der Hindernisse: 19      davon Kombinationen: 1  
Anzahl der Elemente: 20

- 1 Langer Baum
- 2 Entenhaus
- 3 Dicker Stamm
- 4 Weinfässer
- 5 Aus dem Wasser
- 6 Absprung
- 7 Am Hügel
- 8 Trakehner
- 9 Weinfässer
- 10 Wagen
- 11 Kiste
- 12a Kiste
- 12b Kiste
- 13 Baumstamm
- 14 Haus
- 15 Stämme aus dem Wasser
- 16 Schwebebalken
- 17 Kiste
- 18 Schmale Stämme
- 19 Langer Stamm



100 m