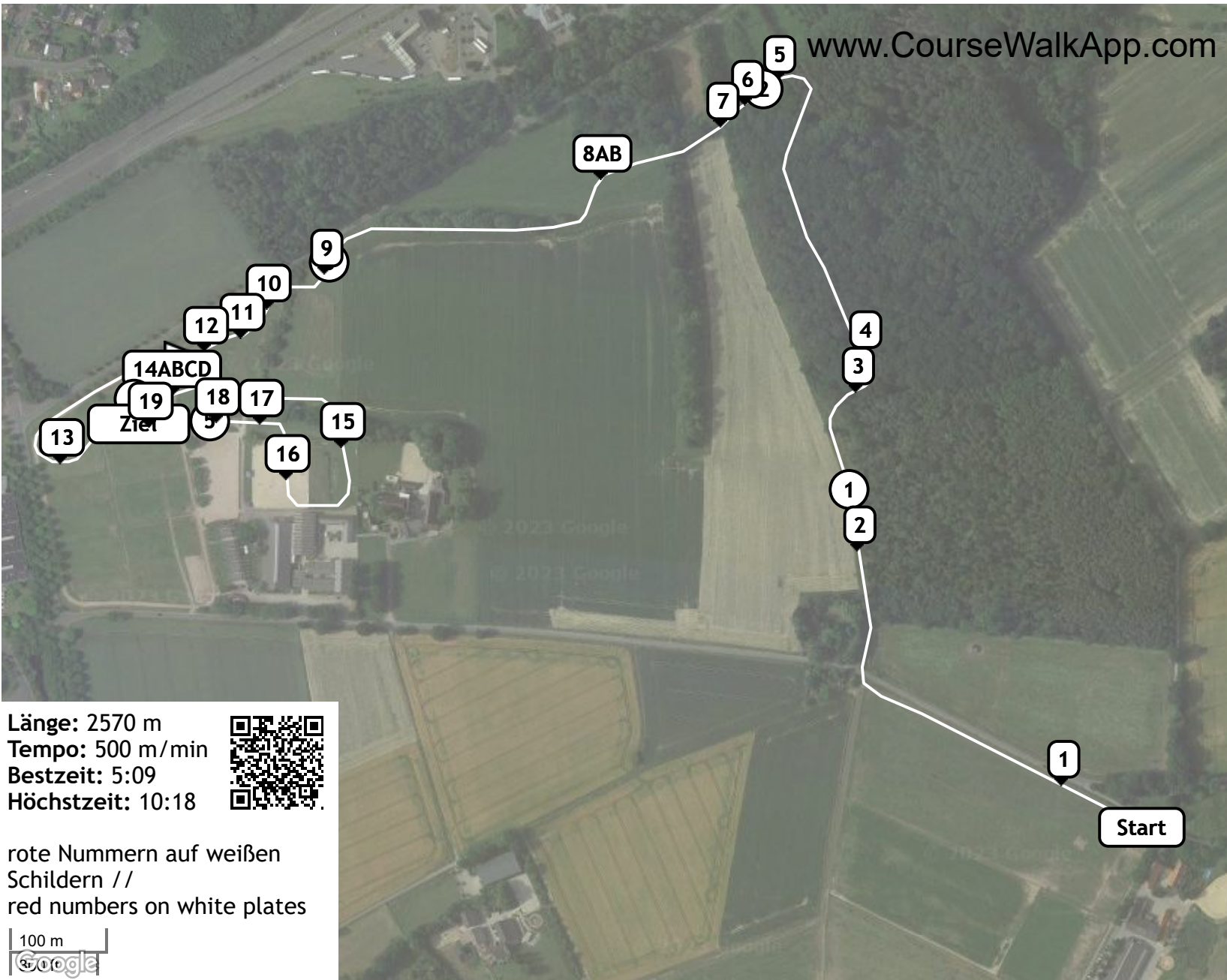


Internationales Vielseitigkeitsturnier Hamm-Rhynern (ID: 34120) - CCI1*



gurbe[®]
DR. KISSLING

- 1 Eberhard's Eiche
- 2 Viertelkreis
- 3 Robinie
- 4 Schmale Hecke
- 5 Vor der Senke
- 6 Schweinerücken
- 7 Graben
- 8AB Heller Tisch und Bürste
- 9 32° Trakehner
- 10 Schweinerücken
- 11 Rampe
- 12 Entenhaus
- Pflichttor
- 13 Tisch
- 14ABCD Sunken Road
- 15 Trapez
- 16 Halbes Schwein
- 17 Rick
- 18 Grabenhecke
- 19 Blumentisch

Länge: 2570 m
 Tempo: 500 m/min
 Bestzeit: 5:09
 Höchstzeit: 10:18



rote Nummern auf weißen Schildern //
 red numbers on white plates