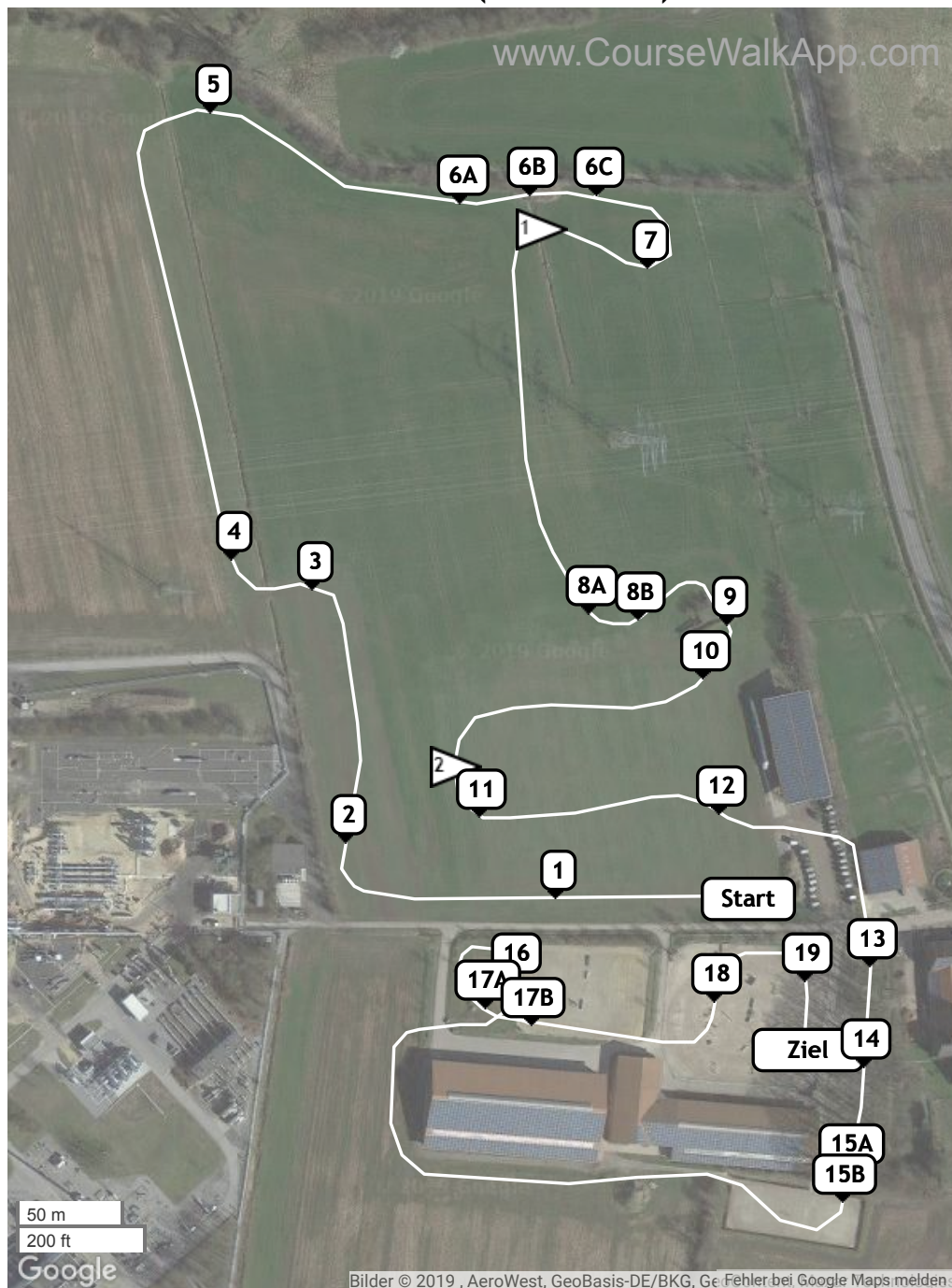


Werne PV-Turnier Pferde (ID: 14714) - Geländeritt Kl.A**



Länge: 2263 m
 Tempo: 500 m/min
 Bestzeit: 4:32
 Höchstzeit: 9:04

Alternative zu 15B:
 Palisade auf Dressurviereck

- 1 Palisade
- 2 Palisade
- 3 Schweinerücken
- 4 Baumwurzel
- 5 Hecke
- 6A Baumstamm
- 6B Graben
- 6C Baumstamm
- 7 Palisade
- 1 (triangle) Pflichttor
- 8A Holzkiste
- 8B Holzkiste
- 9 Bergab
- 10 Schmaler Baum
- 2 (triangle) Pflichttor
- 11 Tisch
- 12 Bauernhof
- 13 Wassereinsprung
- 14 Haus
- 15A Graben
- 15B Hecke in 's Viereck
Alternative: Palisade
- 16 Stehende Baumscheiben
- 17A Stufe bergab
- 17B Trapez
- 18 Entenhaus
- 19 Liegende Baumscheiben