

# Weser Ems Meisterschaft Cloppenburg 2018

Sonntag, 24. Juni 2018

Beginn: 8:30 Uhr

## 39 Springprüfung Kl.M\*

### -Finale Ländliche Tour-

Pferde: 6j.+ält.

Teiln.: Alle Alterskl. LK 3,4

Startberechtigt sind die ca. 30

besten Paare aus Prfg. 30.

Ausr. 70 Richtv: 501,A.1

Tempo: 350 m/Min.

Bahnlänge: 410 mtr.

Erlaubte Zeit: 71 sek.

Höchstzeit: 142 sek.

Hindernisse: 11

Sprünge: 12

Hindernisfehler: sek.

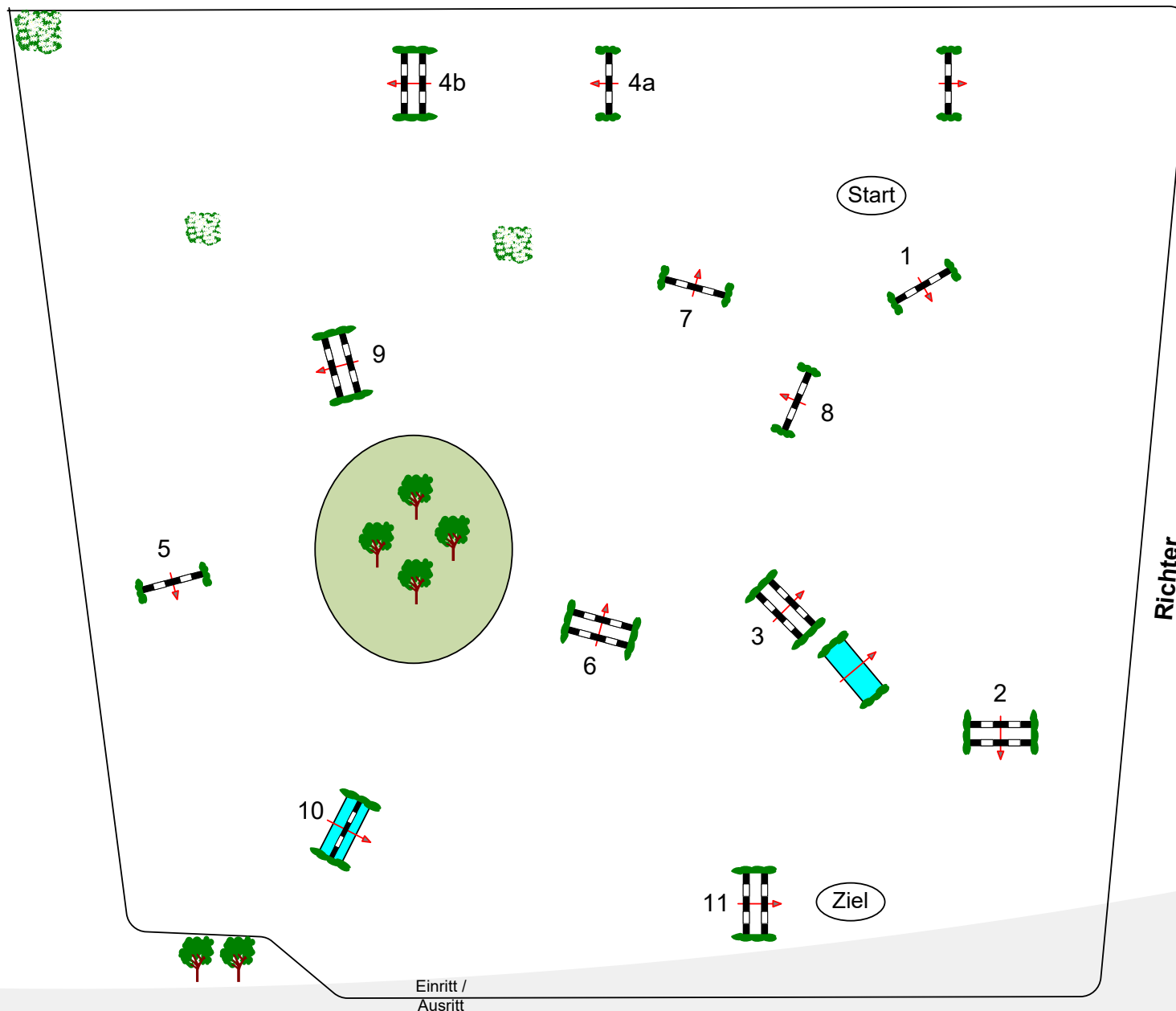
geschl. Hindernis:

1. Stechen über:

Bahnlänge: 0 mtr.

Erlaubte Zeit: 0 sek.

Höchstzeit: 0 sek.



Course Designer  
Werner Tapken  
Melanie Pierzina