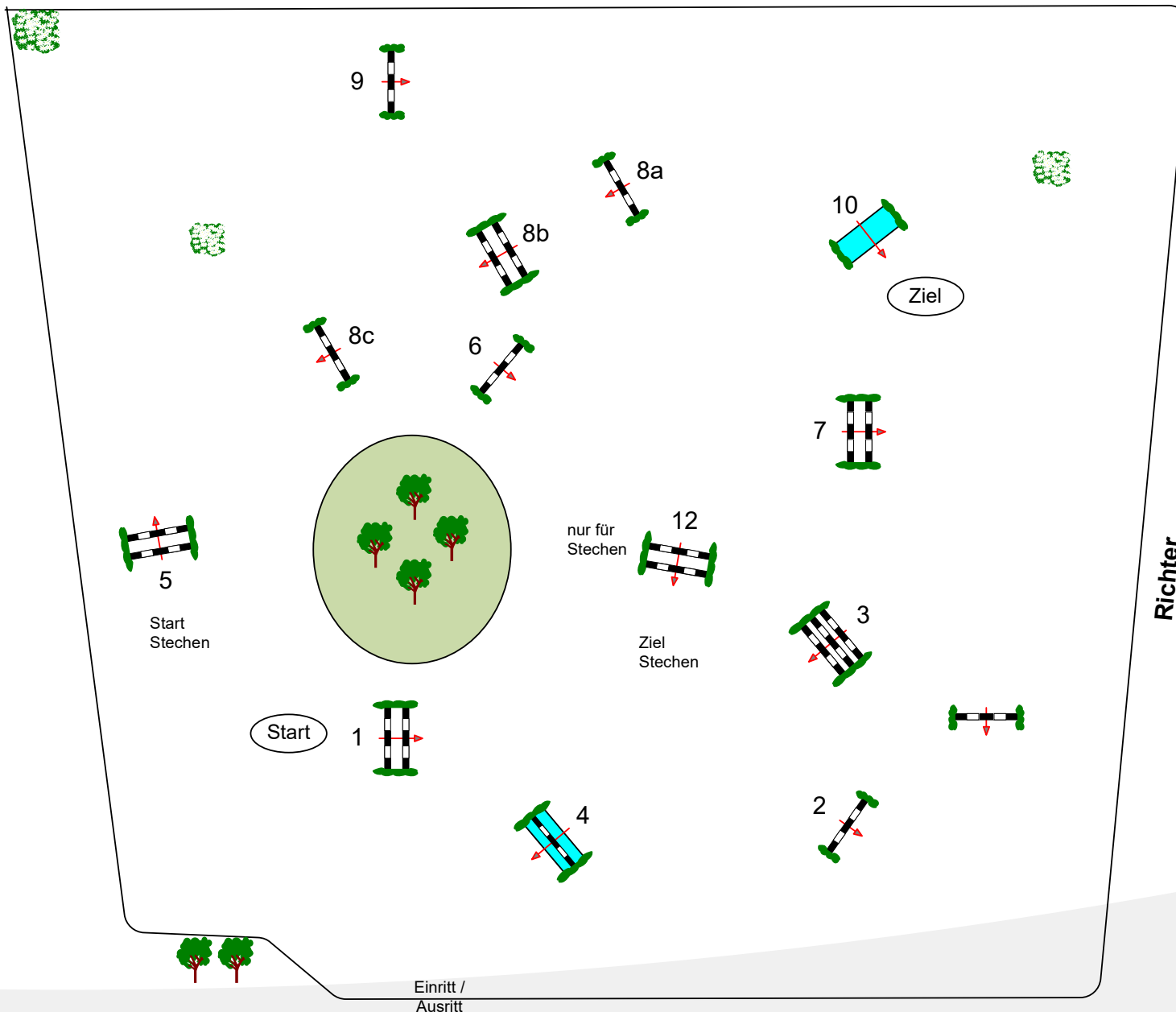


Weser Ems Meisterschaft Cloppenburg 2017



Sonntag, 25. Juni 2017

Beginn: 9:15 Uhr

39 Ponyspringprüfung KLM* (E + 350,00 € , ZP)

mit 1 Stechen 2. Wertung f. Ponyreiter
Gefördert durch die Horst-Gebers-
Stiftung Ponys: 6j.+ält.

Teiln.: Junioren, Jahrg.01+jün. LK 2,3,4 zu E
 Ausr. 70 Richtv: 501,B.1

Tempo: 350 m/Min.

Bahnlänge: 380 mtr.

Erlaubte Zeit: 66 sek.

Höchstzeit: 132 sek.

Hindernisse: 10

Sprünge: 12

Hindernisfehler: sek.

geschl. Hindernis:

1. Stechen über:

5-6-7-8a-8b-9-12

Bahnlänge: 250 mtr.

Erlaubte Zeit: 43 sek.

Höchstzeit: 86 sek.

Richter

Course Designer
 Werner Tapken
 Melanie Pierzina